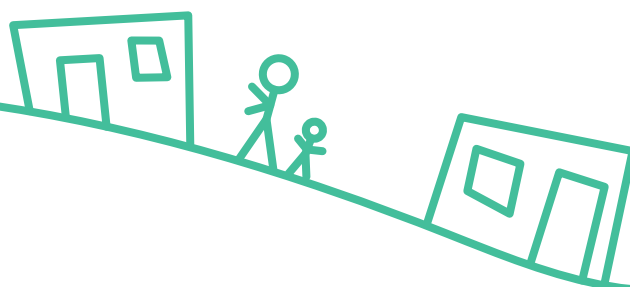


L'Autre



COMMUNIQUÉ DE PRESSE

Résidence éphémère sur
l'Autre Soie : pose des
modules d'habitat temporaire



L'Autre Soie, c'est un projet innovant de ville inclusive à Villeurbanne, mêlant hébergement, habitat, économie sociale et solidaire, où la culture permet de tracer un lien entre l'autre et soi.

09/07/2020

• Soie

CCO

LE GIC
LE GIC
LE GIC

est
MÉTROPOLÉ
HABITAT

RHÔNE SAÛNE
HABITAT

FONDATION
ARALIS

nealy
nealy

CARRÉ
DE SOIE

GRANDLYON
la métropole

PRÉFET
DE LA RÉGION
AUVERGNE-
RHÔNE-ALPES

villeurbanne

EUROPEAN UNION
European Regional Development Fund

UIA
UNION
INDUSTRIELLE
ALPINE

Les habitats mobiles et modulaires, destinés à accueillir les familles hébergées au Centre d'Hébergement d'Urgence, en cours de pose à l'Autre Soie.

C'est le début des travaux à l'Autre Soie ! Après le dépôt du permis de construire, fin 2019, les habitats mobiles et modulaires sont désormais en cours de pose sur le parking situé devant le bâtiment du Centre d'Information et d'Orientation à l'Autre Soie, au 24 rue Alfred de Musset à Villeurbanne.

Du lundi 6 au mercredi 8 juillet, ce sont les 18 premiers modules sur les 54 que comporte le programme qui ont commencé à être posés par l'entreprise Arbonis, filiale de VINCI Construction France, en charge de la création de ces modules innovants comprenant une part importante de matériaux biosourcés. Une fois solidarisés et connectés aux réseaux, ces 18 modules en ossature bois préfabriqués en usine donneront naissance au premier des 3 bâtiments qui composeront l'ensemble de cette « résidence éphémère » de 2 étages.

La livraison de l'intégralité des modules et la mise en place des aménagements extérieurs (escaliers, coursives...) sont prévues pour décembre : les 54 modules composeront les 22 logements (soit environ 100 places d'hébergement) qui permettront d'accueillir l'intégralité des familles hébergées actuellement au Centre d'Hébergement d'Urgence géré par ALYNEA. Les logements sont modelés selon les besoins des familles : un logement peut ainsi être composé de plusieurs modules.

En attendant le déménagement des résidents dans ces modules, les travailleurs sociaux d'ALYNEA travaillent avec les familles afin de concevoir ensemble l'aménagement de leur futur espace de vie et de leur permettre d'envisager sereinement les changements occasionnés dans leur quotidien, tant d'un point de vue matériel que personnel. Une façon dynamique et participative d'aider à la transition entre leur environnement actuel et les habitats modulaires et mobiles qui les accueilleront durant 3 ans.

En plus des 22 logements -dont 2 adaptés aux personnes à mobilité réduite-, ce programme, dont la maîtrise d'œuvre est confiée à Est Métropole Habitat, intégrera un espace d'accueil et de bureau pour le personnel encadrant d'Alynea, ainsi que des locaux communs dédiés aux résidents (salle commune, laverie, local vélo, local poussettes).

A l'issue de leur utilisation sur ce site, ces modules seront retirés et poursuivront leur mission sur d'autres sites de l'Est de la Métropole, répondant ainsi à de nouveaux projets d'hébergement d'urgence. Ils prendront alors leurs formes définitives : ces 22 logements se transformeront en 40 logements T1 de 40m², destinés à accueillir jusqu'à 40 personnes en situation d'isolement.

Cette solution d'habitat provisoire a pu voir le jour sur le site de l'Autre Soie grâce au financement, pour plus d'un tiers du coût de cette opération, de la Métropole de Lyon et de l'Europe, dans le cadre de l'initiative Urban Innovative Actions.

Contacts presse

Françoise Lagarde
Responsable communication d'Est Métropole Habitat
T: 06 74 83 25 45
f.lagarde@est-metropole-habitat.fr

autresoie.com
@AutreSoie

